

# Informáticas I

## 1.6 El Sistema

Actualmente es más probable que trabajen con el sistema operativo es Windows 7 y por lo tanto, vamos a pasar nuestro tiempo se centró en Windows 7.

Cuando se trabaja con Windows, es importante tener en cuenta que Internet es el mejor lugar para obtener más información. Windows es un sistema ampliamente utilizado es muy alta la probabilidad de que tu pregunta ya ha sido preguntada y contestado por otros. Si encuentras mensajes de error, o no puedes encontrar cómo hacer algo Google lo! No sólo aprenderás mucho, pero también su problema se resolverá muy probablemente. Sin embargo, a veces toma un tiempo para encontrar exactamente lo que está buscando así que tengan paciencia.

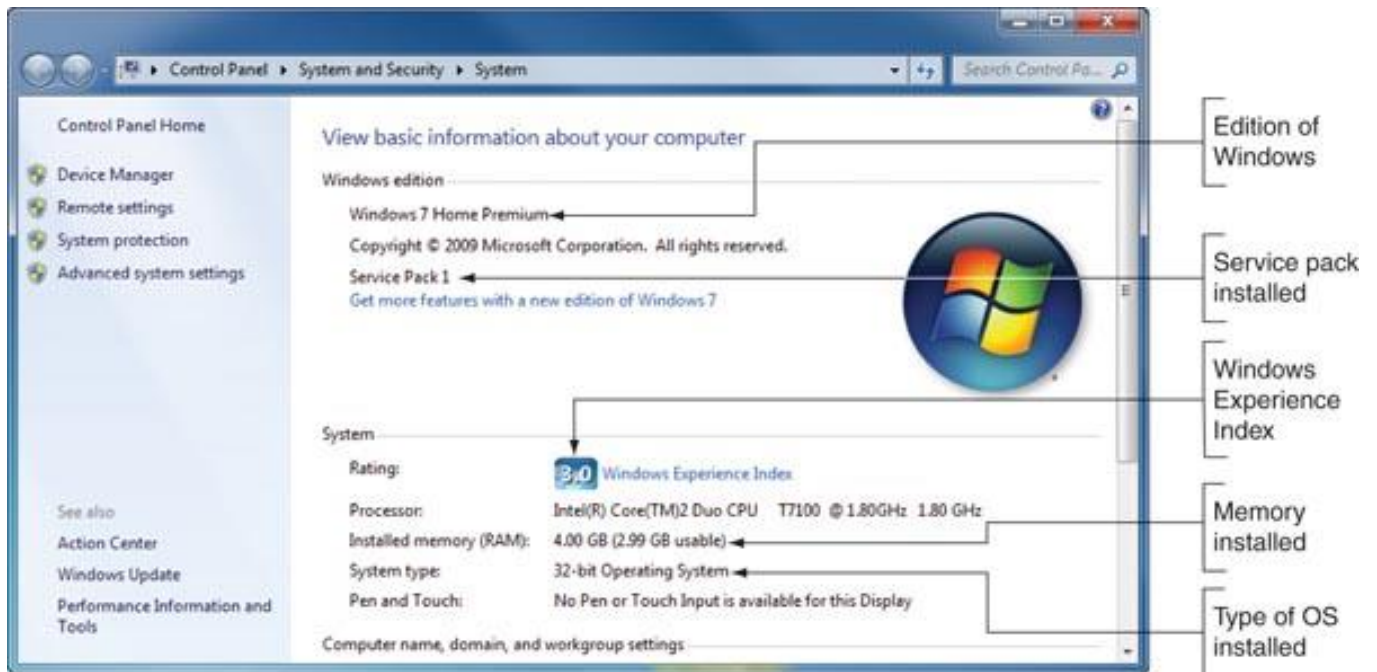
### 1.6.1 Utilización

Windows 7 requiere 1 GB de RAM y una tarjeta de vídeo que soporta el estándar de gráficos DirectX 9 y cuenta con al menos 128 MB de memoria gráfica para funcionar correctamente.

Los requisitos mencionados anteriormente son el mínimo absoluto y es importante tener en cuenta que quieres más que estos números en su computadora como horas extras que el equipo requerirá más como empezar a instalar software, música, fotos, juegos y otros archivos que ocupan memoria. Un buen procesador extremadamente importante y debe procurar tener un procesador de 2,5 GHz o superior.

Para ver información sobre su computadora tales como el hardware y el software que está instalación necesario para acceder a la **Ventana del sistema.**

Para abrir la ventana del sistema: haga clic en Inicio y haga clic derecho en ordenador y haga clic en Propiedades.



Como comentamos en la lección 1, el escritorio es la pantalla inicial que aparece. El escritorio de Windows proporciona una **interfaz gráfica de usuario (GUI)**.

En el escritorio se encuentra la **menú Inicio**.

El menú de inicio muestra la

- Nombre de usuario que se muestra en la parte superior derecha
- Aplicaciones que se usan a menudo aparecen en la columna izquierda blanca (puede cambiar de vez en cuando)
- Bibliotecas de usuarios, archivos y utilidades de software se enumeran en la columna derecha oscura

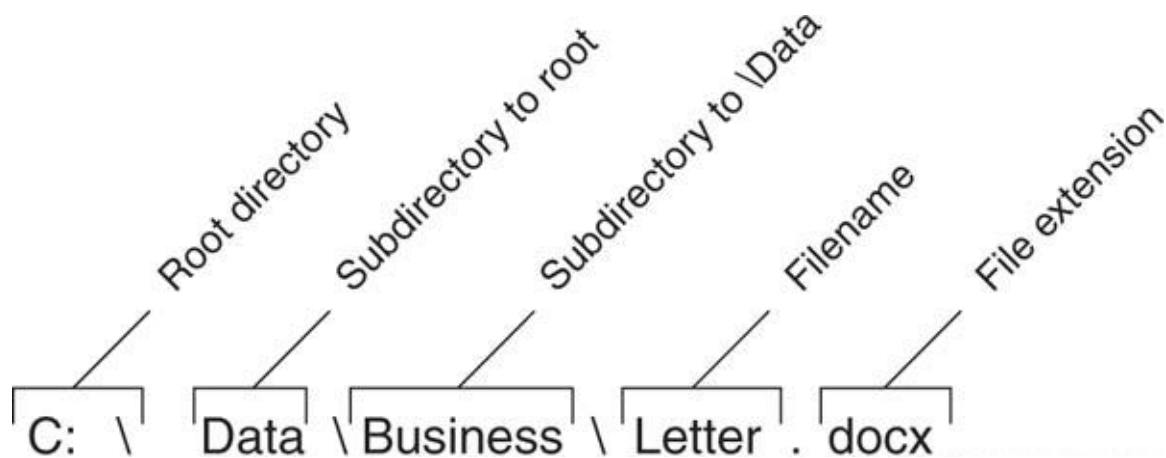


Windows Explorer y la computadora ventana son dos de las herramientas más útiles para explorar archivos y carpetas.

Para abrir la ventana de computadora en Windows, haga clic en **Inicio** y seleccionar **equipo**

Abra Windows Explorer, haga clic en el icono amarillo de explorador de Windows en la barra de tareas **Inicio** con el botón derecho y seleccione **Abrir el explorador de Windows** desde el menú.

Los archivos en un equipo todos tienen una trayectoria, que tiene información sobre la ubicación del archivo tal como su dirección indica la ubicación de tu casa.



Root directory = directorio raíz

Subdirectory to root = subdirectorio a raíz

Filename = Nombre del archive

Cuando se trabaja con archivos y carpetas es muy importante saber cómo archivarlos zip.

**Carpetas comprimidas** - comprimir toda la información firmemente para ocupar menos espacio, en su computadora, USB, o por correo electrónico adjunto.

**No puedes** enviar las carpetas a través de correo electrónico pero se **puede** enviar las carpetas comprimidas.

1. Haga clic derecho sobre la zona blanca de su sección de documentos o en el escritorio
2. Seleccione la opción que dice carpeta
3. Arrastrar todos los archivos que quieras a esa carpeta.
4. Haga clic derecho en la carpeta que ha creado y haga clic en "carpeta comprimida (zip).
5. Se creará una nueva carpeta con una cremallera sobre ello

## 1.6.2 Mantenimiento

Para obtener tu Windows 7 sistema funcionando sin problemas, es mejor configurar algunos aspectos muy importantes de ella.

La mayoría de problemas de Windows provienen de un mantenimiento deficiente. Para evitar esto debemos configurar correctamente el aspecto del mantenimiento del sistema. Estos consejos y pasos se asegurarán de que su sistema operativo está funcionando, como debe ser.

### **Crítica configuración de Windows:**

1. Actualizaciones de Windows. Instalar los service packs que esperan para ser instalado y verificar que las actualizaciones de Windows es configurado automáticamente permitir actualización ni actualizaciones importantes de Windows.

2. antivirus software. Para proteger un sistema contra ataques maliciosos, también tienes que comprobar que el software antivirus es configurado para escanear el sistema regularmente y que es hasta la fecha.

3. Ubicación red. Para proteger el equipo contra el ataque de la red, compruebe que la ubicación de red de Windows está ajustada correctamente.

### **Consejos**

Para un mejor rendimiento, necesidades de Windows alrededor del 15 por ciento libre de espacio en el disco duro que utiliza.

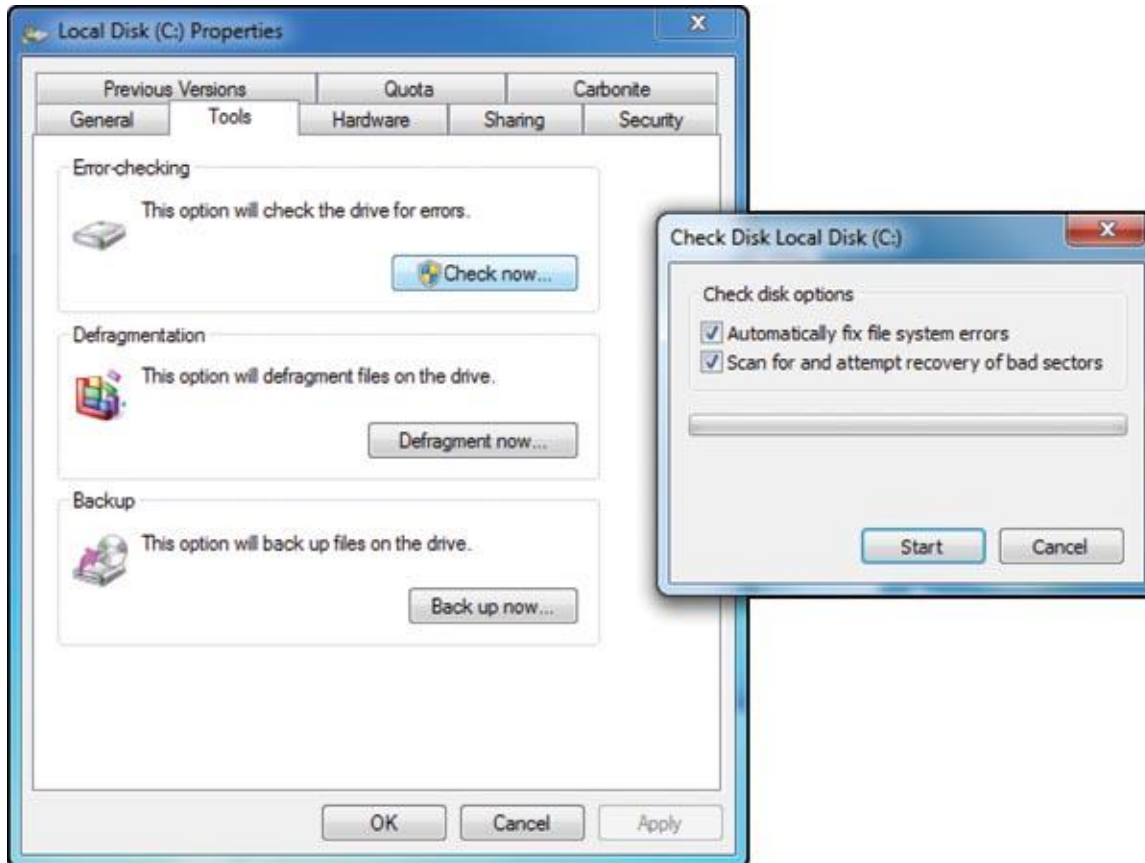
Establecer un plan de mantenimiento buena para tu ordenador

Utilice la utilidad de limpieza de disco de Windows para eliminar archivos temporales en el disco.

Utilice la herramienta de desfragmentación

Desfragmentar: reordenar los fragmentos o partes de archivos cada archivo se almacena en clústeres contiguos.

Desfragmentar un disco de estado sólido puede reducir la vida útil de la unidad y no se recomienda.

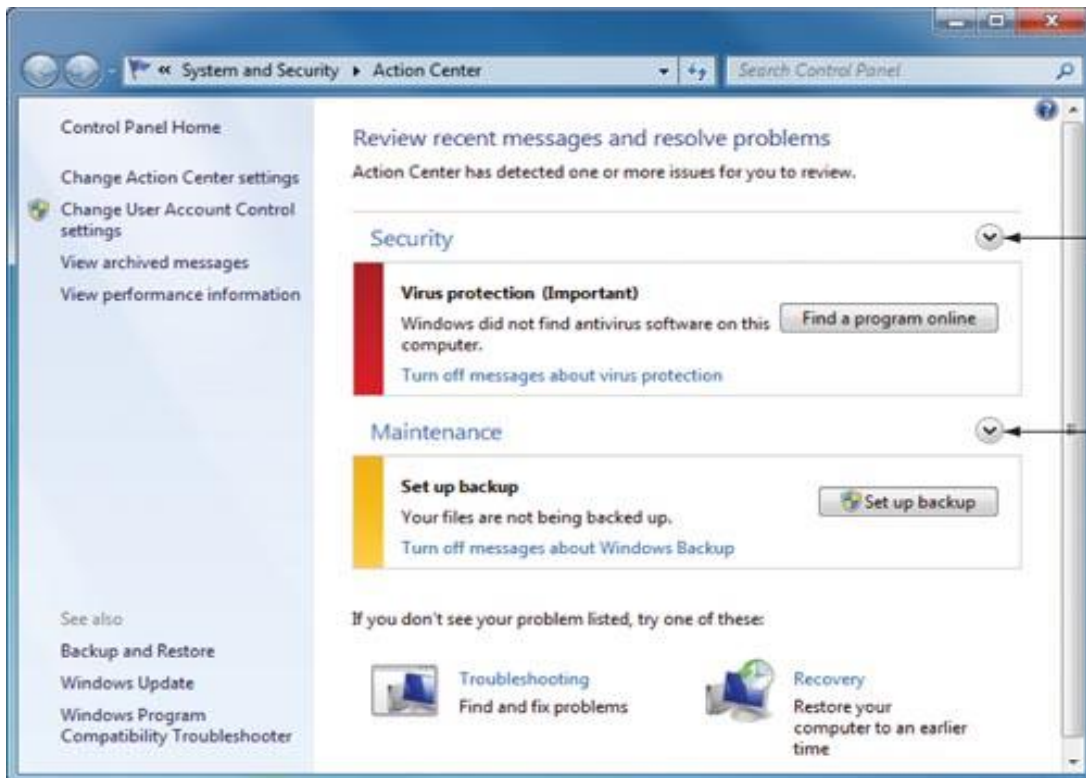


Desinstalar el software que ya no usas

Una parte importante del mantenimiento de Windows está apoyando a los archivos que necesita. Se recomienda intentar un proceso de copia de seguridad antes de que realmente se necesita y también configurar programas de backup.

Esto puede hacerse a través del **panel de control**. El Panel de Control contiene aplicaciones utilizados para administrar el sistema.

Para acceder al control panel simplemente haga clic en **Inicio** y luego haga clic en **Panel de Control**.



**\*esta imagen depicts el panel de control y las opciones de backup**

Un aspecto muy importante del mantenimiento de su computadora para que tu windows 7 funcionará eficientemente es reducir el polvo.

Recuerde que su computadora es una máquina eléctrica!

Polvo:

- Aísle partes PC como una manta que causan sobrecalentamiento
- Pueden improvisar los aficionados que también pueden causar un sobrecalentamiento
- Polvo puede ser soplado de la caja usando una lata de aire comprimido o utilizando una aspiradora antiestática
- Debe ser parte de un programa de mantenimiento regular (al menos dos veces al año)

buena idea para soplar o aspirar el teclado

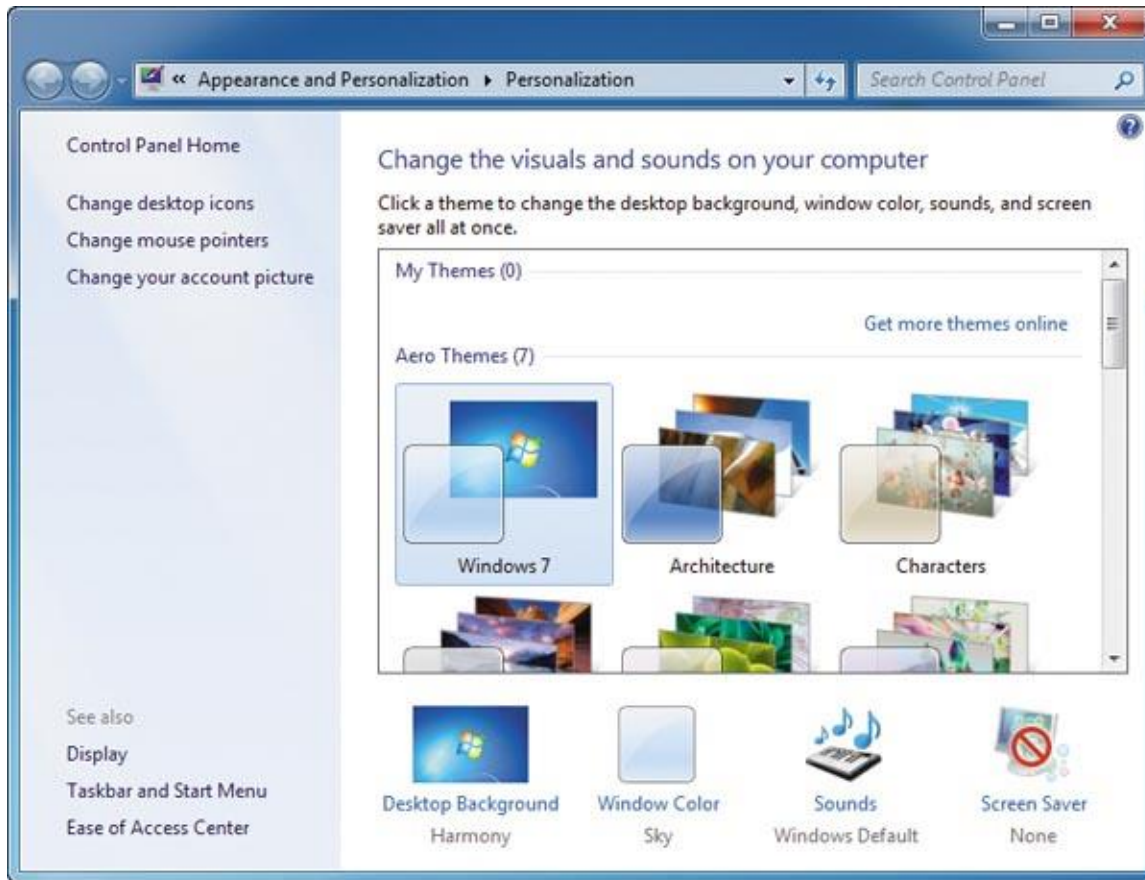
### 1.6.3 Personalización

Windows 7 tiene ofrece muchas opciones para personalizar su sistema.

Haga clic derecho en cualquier lugar del escritorio y luego seleccione **Personalizar** en el menú contextual.

Lo mismo también puede hacerse mediante el panel de control.





**\*esta imagen depicts las opciones de Personalización**